

1. Imanol Esnaola

Gaindegia

Euskal demografia etorkizunari begira

Euskal demografia etorkizunari begira

Biltzarreren lan saiorako
Gaindegiaren aurkezpena, Durango
2019-11-09



Gaindegia

- Gaindegia nazio garapenari sozioekonomia arlotik ezagumendua eta iritzia eskaintzeko sortu zen.
- Gaindegia kultur elkarte bat da, irabazi asmorik gabe dihardu.
- Behategia da bere jarduera ezagunena eta informazioa bildu eta eskuragarri jartzen dihardu.
- Gaur egun hainbat datu eta informazio eskaintzen dugu.
- Zailtasunak ditugu eragile sozioekonomikoen bisio programatiko guztiekin bat etortzeko.
- Baina hainbat gai, egiturazkoak edo presentzia handikoak berariaz lantzen ditugu eragileek eskura izan ditzaten



Jardunaldiaren hipotesia...

- Euskal Herria, Europako herririk zaharrenetakoa, epe erdira desagertu daiteke azken hamarkadan ikusten ari garen autoktonoen jaiotzen jaitsiera handiagatik, zahartze prozesuagatik, hainbat gazteren exodoagatik eta etorkinen etorrera masiboagatik.



Zein da agenda?

- Euskal Herriak askotariko prozesuak bizi ditu (aurrerago datuak).
- Prozesu horiek jatorri desberdinak dituzte. Dinamika globalak batetik, dinamika lokalak bestetik... eta burujabetzarik eza interbentziarako.
- Gure aburuz euskal identitatea mantendu, berritu eta bilakarazten duten prozesuek erronka ugari dituzte, baina eragiteko orduan erronkak identifikatzeaz gain lan eremua ere identifikatu beharra dago.
- Gure aburuz, gako nagusietako bat lurralde kohesioa eta tokiko iraunkortasunean dago.
- Ez da gako bakarra...



Lurralde kohesioa

- Lurralde kohesioak antolamendu administratiboaren gainera eragile sozioekonomikoen artean lankidetzaz indartsua izatea eskatzen du.
- Horrekin batera landa-eremu eta eremu metropolizatuen arteko osagarritasuna ere bai.
- Biak egiteko daude...



Tokiko iraunkortasuna

- Komunitate lokalen geroa bermatzeko, beraz, ezinbestekoa izango da komunitate iraunkorrak sortzea.
- Komunitate horiek bizilagunei bideratutako oinarritzko zerbitzuak, bitarteko materialak eta identitate kultural zein erlazionalak bermatu behar dituzte.
- Horiek erdietsi ezean zaila izango da biztanleriaren errotzea, eta herriak, denboraren denboraz despopulatzen jarraituko dute.
- Komunitate bakoitzak problematika eta erronka propioei egin beharko die aurre, baina herritarren bizitza-oinarriak bermatzeko iraunkortasunaren oinarritzko ardatzak aintzat hartu behar dira:
 - belaunaldiartekotasuna,
 - dibertsitatea,
 - konplexutasuna
 - erresilientzia.
- Beraz, komunitate batek bizi dituen aldaketak edota problematikak ezin ditugu modu isolatuan aztertu, prozesu eta problematika desberdinen ondorio baitira



Iraunkortasunaren oinarriak

- **Metabolismo demografiko** orekatuak, adin zein jatorriaren arabera dibertsitatean oinarrituz, bere biztanleria biziberritzeko gaitasuna izan behar du.
- **Kohesio soziala:** Tokian toki, kohesio sozialaren nolakotasunak komunitatearen barne loturak indartu ditzake, ala desberdintasunak areagotu.
- **Sozioekonomia:** Dinamismo ekonomikoa aztertuz (aberastasun sorrera nondik datorren, egitura ekonomikoaren egitura, establezimenduen bilakaera...) horiek lan merkatuan zein langabezian eragiten dituen desorekak ezagutu daitezke.
- **Ingurumena eta metabolismo soziala:** Lurraren erabilera maila, baliabideen kontsumoa eta horien ziklo itxiera komunitate batek aintzat hartu behar dituen ezaugarriak dira. Ondorioa, halaber, maila ugarian adierazten dira, eta oso kontuan hartuak izan ohi dira bertan bizitzen jartzeko, jarduera ekonomikoak abiatzeko eta abar.

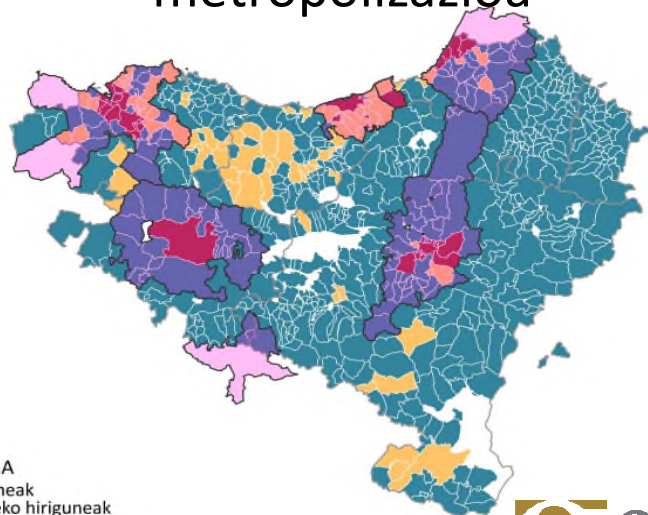


Aipa ditzagun fenomeno zenbait

- Euskal geografia berria..
- Geografia demografikoa
- Lurraldea biztanleriaren jatorriaren arabera
- Biztanleriaren bilakaera
- Biztanleriaren formazio maila lurraldean
- Enplegu nahikotasuna
- Zer gertatu da landa giroko herrietan?
- Zer udalerrri euskaldunetan?
- Beraz, eragin demografikorik izan al dute lurralde politika desberdinek?



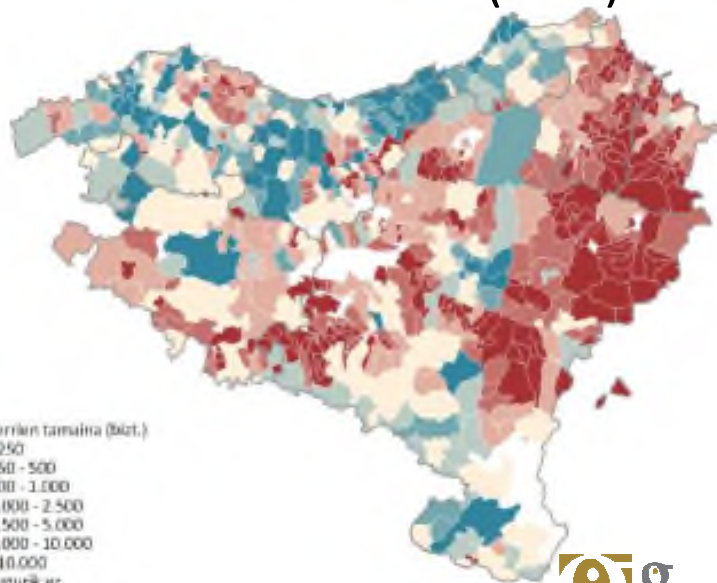
Euskal geografia XXI. mendean, metropolizazioa



DEGURBA
 ■ Hiriguneak
 ■ Bitarteko hiriguneak
 ■ Landa-eremua
 ■ Hirien eremu funtzionala



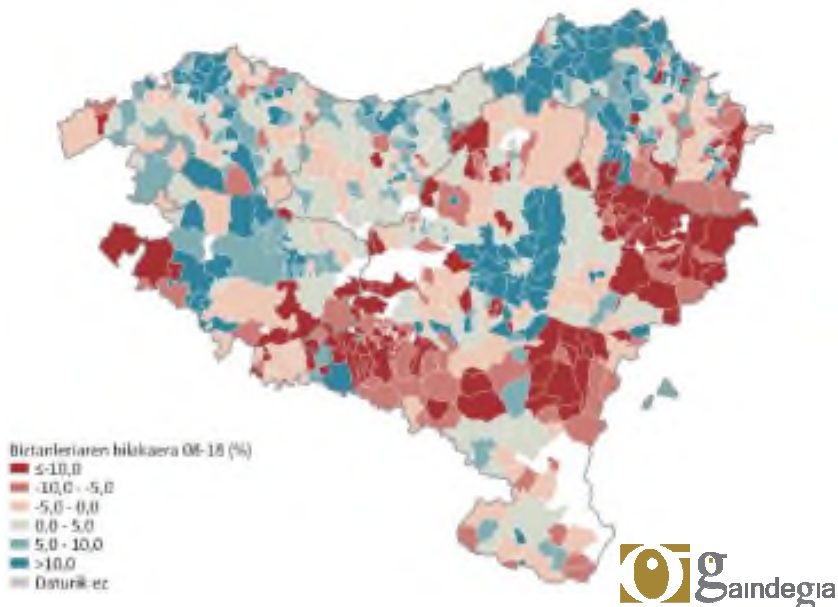
Udalerrien tamaina (bizt.)



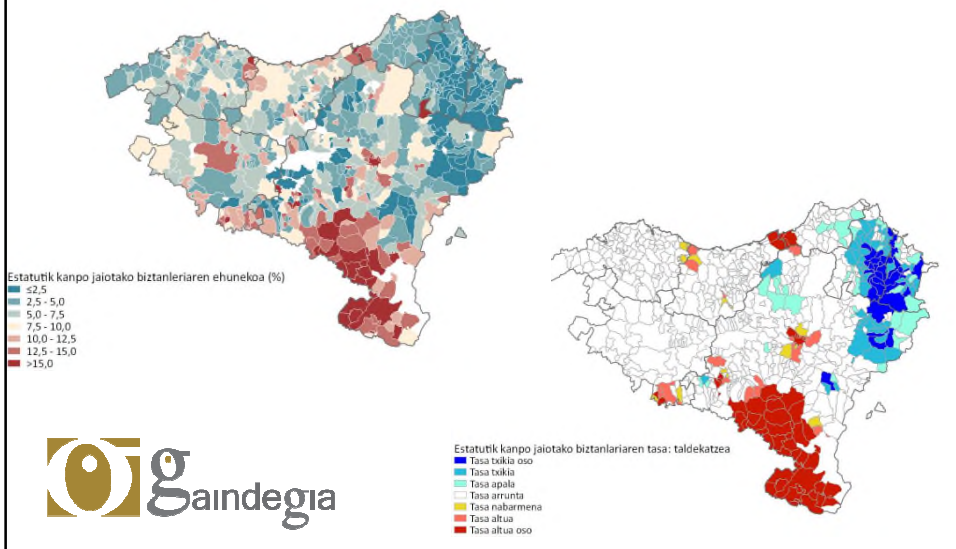
Udalerrien tamaina (bizt.)
 ■ ≤250
 ■ 250 - 500
 ■ 500 - 1.000
 ■ 1.000 - 2.500
 ■ 2.500 - 5.000
 ■ 5.000 - 10.000
 ■ >10.000
 ■ Besturik ez



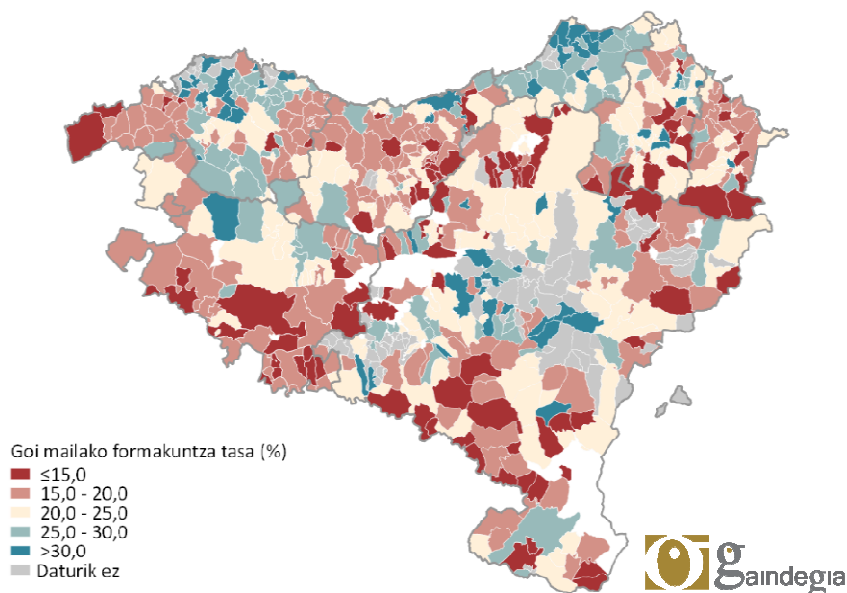
Biztanleriaren bilakaera 08-18 (%)



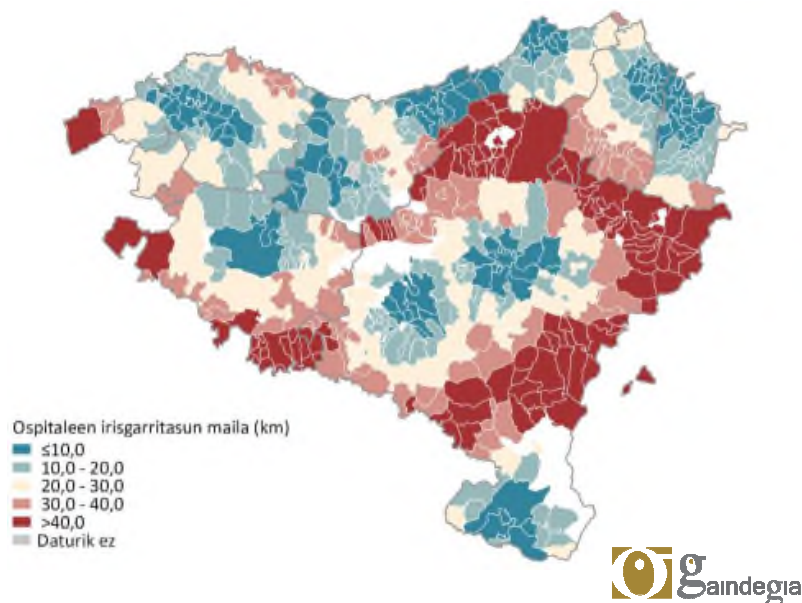
Beste estatu batean sortutako biztanleria lurraldean



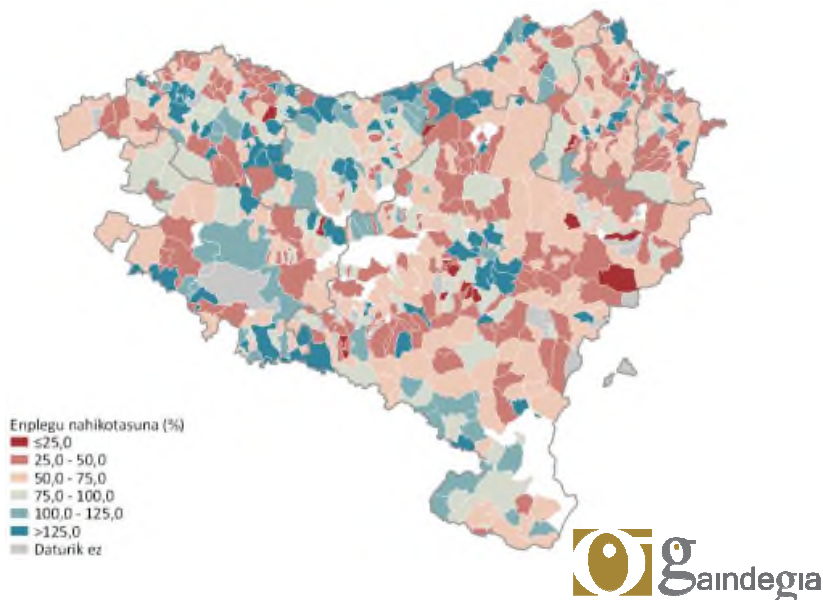
Goi titulazioa duten herritarrak



Ospitaleen irisgarritasuna



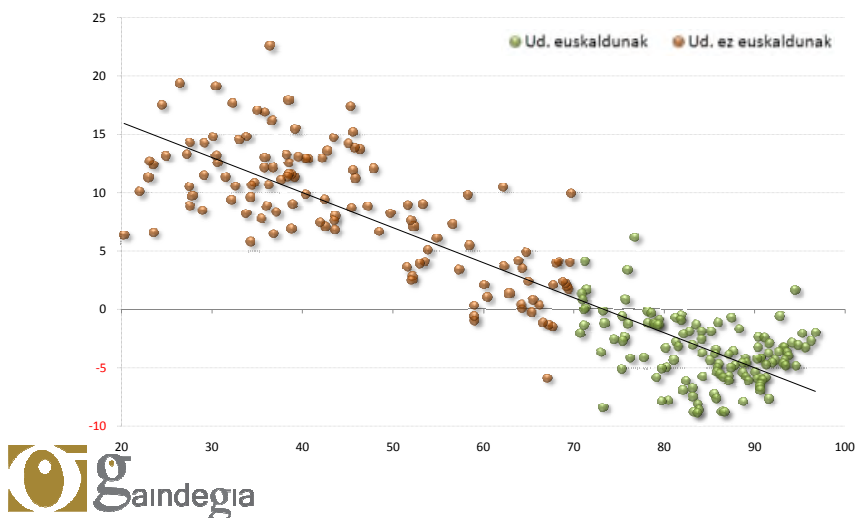
Enplegu nahikotasuna



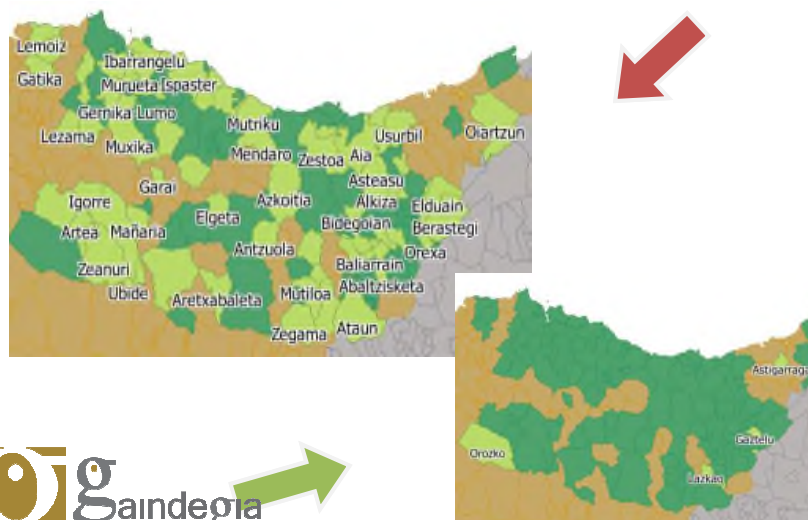
Biztanle gutxiko eremuen bilakaera..

- Euskal Herriak hazkunde demografikoari eusten dio, 3.152.000 biztanle ditu (%17,4a soilik landa eremuan).
- Euskal Herrian 200 biztanle baino gutxiago dituzten 150 udalerrri daude, horietatik, 55k ehun biztanle baino gutxiago dituzte.
- Zuberoako landa eremua izan da biztanleria gehien galdu duen eremua: 28 udalerrrik biztanleria galdu dute. Eremu honen gainzahartzea handia da (%15,8)
- Bitartean, Lapurdi zein Nafarroa Behereko landa eremuen hazkunde demografikoa garrantzitsua izan da (+%17,8 eta +%6,5, hurrenez hurren), batez ere, Lapurdiren kasuan. Hirigintzaren susperraldiaren karietara "lotarako herrien" paradigma eta mugikortasuna gero eta indar handiagoa du barnealdean.
- Nafarroa Garaiko landa eremuak ere biztanleria galdu egin du azken hamarkadan (-%0,8), hiriguneak ez bezala (+%5,4). Egoera bereziki larria da Erronkari-Zaraitzun, non herritarren %14a galdu da hamarkada batean eta gainzahartze maila oso handia da (%20).
- Nafarroa Garaian bertan, Zangozerrian, Baztanaldean, Tafallaldean, Ebro Garaiko Erriberan eta Arga-Aragoiko Erriberan ere biztanleria galera aintzat hartzekoa da.
- Iruñerriako biztanleria %6,8a hazi egin da.
- Hego Euskal Herrian bertan ere badira beste zenbait eremurik biztanleriari eusteko egiturazko arazoak dituztenak: Arabako Mendialdea, Trebiñu edota Lea Artibai.

Gaitasun indize orokorraren bilakaera



Udalerrri euskaldunetan... Etxbizitzak gora eta biztanleria ere bai



Laburbilduz...

- Udalerriak zenbat eta txikiagoa izan biztanleria galtzeko orduan eta arrisku handiagoa dute. Gainera, biztanleria galeraren kontzentrazio espaziala handia da.
- Gipuzkoako herri txikiek metabolismo demografikoa desorekatzen duten hainbat ezaugarri komun dituzte:
 - 15-29 urte bitarteko belaunaldiaren eskasia.
 - Lan adinean dagoen biztanleriaren maskulinizazioa.
 - Biztanleria bereganatzeko ezintasuna.
- Aipatutako prozesuek, desoreka demografikoak ez ezik, kohesio soziala higitzen duten desorekak eragiten ditu bere geografiaren luze-zabalean:
 - Biztanleriaren adin, formakuntza, jatorri, errenta mailari lotutako segregazioa.
 - Oinarrizko zerbitzuen eskaintzan eta eskuragarritasunean diferentzia.



Laburbilduz..

- Euskal Herriko ekonomia egiturak tertziarizazioprozesu indartsua jasan du azken urteetan. Hiri zein hiriguneek ekonomian duten garrantzia handitzea eragin.
- Egungo egitura ekonomikoak desoreka sozioekonomiko argiak eragiten ditu:
 - Enpleguaren eta langabeziaren kontzentrazioa.
 - Gizon eta emakumeen arteko diferentzia sozioekonomikoa.
- Industriak sortzen duen enplegua eta aberastasun banaketa jakitun ere, honek herri txikietan aktibitate endogenoa eta dibertsifikatua sortzeko muga da.
- Lehen sektorearen presentziarik gabe ez da posible landa-eremuak eskaintzen duen ondarea (zerbitzu ekosistemikoak) zaintzea. Zeregin horretan herri txikiak estrategikoak dira.
- Ezinbestekoa izango da baliabideen murrizketarako eta materialen ziklo itxierak erdiesteko neurriak hartzea. Herri txikiek potentzialtasun handia dute.



Ondorio nagusi bat

- Lurralde eta komunitateen oreka auzitan jartzen duten prozesuak indarrean dauden bitartean komunitate naturalek ez dute bere garapen naturala egiteko aukerarik izango, are gutxiago murgiltze soziokulturala eskaintzeko.
- Ezinbestekoa da politika publikoek lurralde oreka eta lurralde kohesioa zaintzea eta lehen urratsa komunitate naturalen egonkortasuna bermatzea

